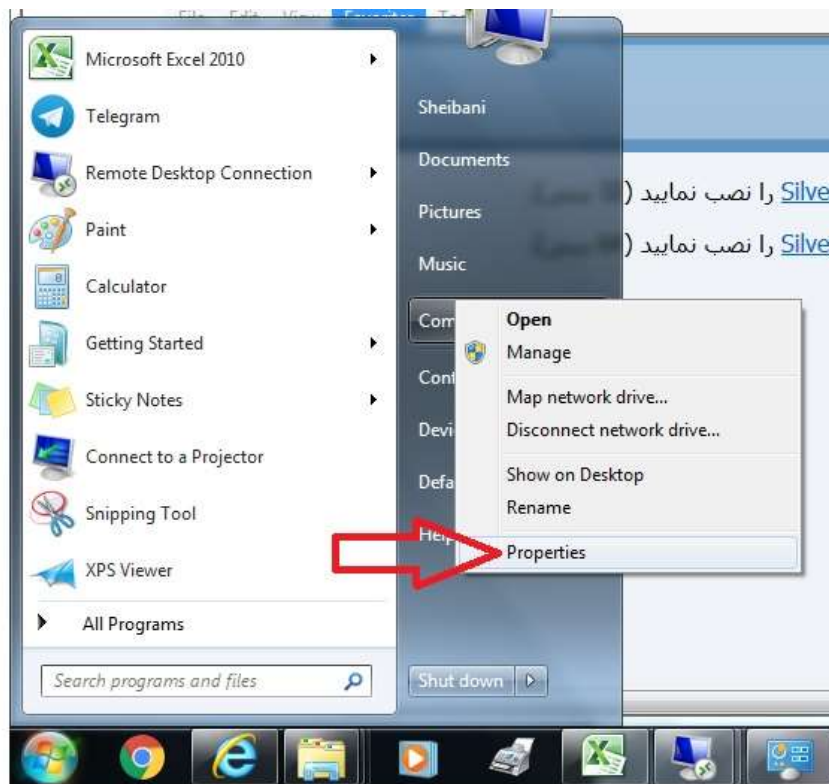


آموزش نصب سیلور لایت

در صورتی که نرم افزار سیلور لایت بر روی سیستم نصب نباشد، پس از وارد کردن آدرس سامانه با تصویر زیر روبرو میشوید.



برای اطلاع از اینکه کدام نسخه را باید دانلود کنید به ترتیب زیر عمل نمایید و نسخه مورد نظر خود را دانلود نمایید.



Control Panel > All Control Panel Items > System

Search Control Panel

File Edit View Tools Help

Control Panel Home

- Device Manager
- Remote settings
- System protection
- Advanced system settings


See also

- Action Center
- Windows Update
- Performance Information and Tools


View basic information about your computer

Windows edition

Windows 7 Professional
 Copyright © 2009 Microsoft Corporation. All rights reserved.
 Service Pack 1
[Get more features with a new edition of Windows 7](#)



System

Rating:  Windows Experience Index

Processor: Intel(R) Core(TM) i5-7400 CPU @ 3.00GHz 3.00 GHz

Installed memory (RAM): 4.00 GB (3.01 GB usable)

System type: **32-bit Operating System**

Pen and Touch: No Pen or Touch Input is available for this Display

Computer name, domain, and workgroup settings

Computer name: Sheibani-PC [Change settings](#)

Full computer name: Sheibani-PC.nezam.com

Computer description:

Domain: nezam.com

silver source

Search silver source

File Edit View Tools Help

Organize Include in library Share with New folder

| Name | Date modified | Type | Size |
|--------------------|----------------------|-------------|-----------|
| Silverlight 32.exe | ۲۰۱۹/۱۳/۰۱ ۱۱:۰۱ ... | Application | 6,863 KB |
| Silverlight 64.exe | ۲۰۱۹/۱۳/۰۱ ۱۰:۴۸ ... | Application | 12,781 KB |

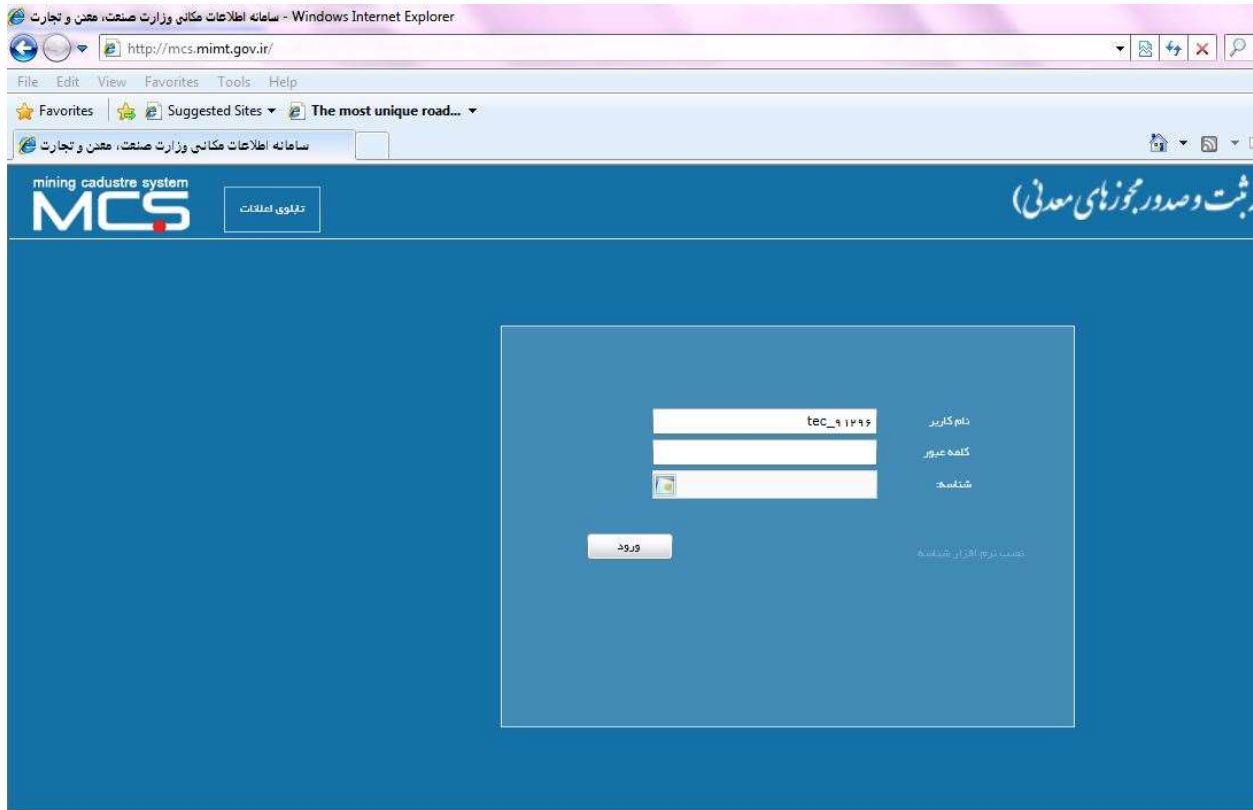
Favorites
 Desktop
 Downloads
 Recent Places
 Libraries
 Documents
 Music
 Pictures
 Videos

حالا با اجرا و نصب کردن سیلورلایت همسان با سیستم خود میتونید سامانه را مجدد باز نمایید.

توجه نمایید که در زمان نصب، هیچ برنامه ای باز نباشد.

همچنین این سامانه پس از نصب سیلورلایت فقط از طریق IE (Internet Explorer 11) باز میگردد.





کلمه کاربری : شماره عضویت _tec

رمز : شماره عضویت

| تاریخ | زمان | متن خبر | عنوان | خلاصه پیام |
|------------|-------|----------|--|---|
| 1397/11/01 | 08:53 | ادامه... | متقاضیان سوخت برای مجوز برداشت | متقاضیان سوخت برای مجوز برداشت |
| 1397/10/23 | 07:54 | ادامه... | محاسبه تبصره 3 ماده 6 در صدور پروانه اکتفا | رای شورایی معادن ابلیقی به شماره 876/4 مورخ 97/8/9 |
| 1397/10/19 | 08:35 | ادامه... | شرایط انصراف از محدوده | |
| 1397/10/19 | 14:58 | ادامه... | عملیاتی شدن انصراف درخواست های اکتفا | پیرو رای شورایی معادن ابلیقی طی نامه شماره 8/6 مورخ 97/8/13 |
| 1397/10/12 | 11:04 | ادامه... | انتساب مسئول فنی/الحاق یا اضافه نمودن مه | الحاق یا اضافه نمودن معادن تحت مسوولیت مسوولین فنی دارای قرارداد معین |
| 1397/10/11 | 19:44 | ادامه... | آمار تولید | اراده آمار تولید توسط بهره بردار و مسوول فنی در صفحه کاربری کاداستر |
| 1397/10/03 | 18:34 | ادامه... | نحوه تعامل با وکلای دارندگان مجوزهای معدن | نحوه تعامل با وکلای دارندگان مجوزهای معدنی |
| 1397/09/12 | 07:57 | ادامه... | مجوزهای معدن | تعیینش بهتر ظاهر مجوزها و اعداد به فارسی در مجوزها |
| 1397/09/03 | 14:04 | ادامه... | قابلیت ویرایش اطلاعات متقاضیان در استان | اعطای دسترسی فرم های تغییر استان ارزیابی و تشخیص هویت و ویرایش اطلاعات متقاضیان |

گزینه آمار تولید کلیک نموده بر روی کارتابل مسوول فنی وارد شده در قسمت اطلاعات محدوده بر روی ماه مورد نظر دابل کلیک نموده و آمار مورد نظر را وارد نمائید.



تلیو اطلاعات

ec_9 | خروج | کارتل | تلیو اطلاعات | نقشه | کارتل مسئول فنی | آمار تولید و حقوق دولتی

[تلیو اطلاعات]

| تاریخ | زمان | متن خبر | عنوان | خلاصه پیام |
|------------|-------|----------|--|-----------------------|
| ۱۳۹۷/۱۱/۰۱ | ۰۸:۵۳ | ادامه... | متقاضیان سوخت برای مجوز برداشت | متقاضیان سوخت برای |
| ۱۳۹۷/۱۰/۲۳ | ۰۷:۵۴ | ادامه... | محاسبه تیسره ۳ ماده ۶ در صدور پروانه اکتفا | رای شورایعالی معادن |
| ۱۳۹۷/۱۰/۱۹ | ۰۸:۳۵ | ادامه... | شرایط انصراف از محدوده | |
| ۱۳۹۷/۱۰/۱۹ | ۱۲:۵۸ | ادامه... | عملیاتی شدن انصراف درخواست های اکتشاف | پیرو رای شورایعالی د |
| ۱۳۹۷/۱۰/۱۲ | ۱۱:۰۴ | ادامه... | انتساب مسئول فنی/الحاق یا اضافه نمودن به | الحاق یا اضافه نمودن |
| ۱۳۹۷/۱۰/۱۱ | ۱۹:۲۲ | ادامه... | آمار تولید | اراده آمار تولید توسط |
| ۱۳۹۷/۱۰/۰۳ | ۱۸:۳۲ | ادامه... | نحوه تعامل با وکلای دارندگان مجوزهای معدنی | نحوه تعامل با وکلای د |
| ۱۳۹۷/۰۹/۱۲ | ۰۷:۵۷ | ادامه... | مجوزهای معدن | نمایش بهتر ظاهر مج |
| ۱۳۹۷/۰۹/۰۳ | ۱۴:۰۴ | ادامه... | قبلیت ویرایش اطلاعات متقاضیان در استان | اعطای دسترسی فرم |
| ۱۳۹۷/۰۸/۱۳ | ۰۸:۲۰ | ادامه... | کاهش محدوده | کاهش محدوده جهت |
| ۱۳۹۷/۰۸/۱۳ | ۱۶:۴۷ | ادامه... | اعطای دسترسی | اعطای دسترسی مراد |

اطلاعات محدوده ها

| رد | استان | سال | ماه | مرحله | نام معدن | شماره شناسایی معدن |
|----|-------------|------|---------|--------------|----------|--------------------|
| ۱ | خراسان رضوی | ۱۳۹۷ | فروردین | ورود اطلاعات | فوشان | ۱۷۸۱۸۰ |
| ۲ | خراسان رضوی | ۱۳۹۷ | ارده | ورود اطلاعات | فوشان | ۱۷۸۱۸۰ |
| ۳ | خراسان رضوی | ۱۳۹۷ | خرداد | ورود اطلاعات | فوشان | ۱۷۸۱۸۰ |
| ۴ | خراسان رضوی | ۱۳۹۷ | تیر | ورود اطلاعات | فوشان | ۱۷۸۱۸۰ |
| ۵ | خراسان رضوی | ۱۳۹۷ | مرداد | ورود اطلاعات | فوشان | ۱۷۸۱۸۰ |
| ۶ | خراسان رضوی | ۱۳۹۷ | شهریور | ورود اطلاعات | فوشان | ۱۷۸۱۸۰ |
| ۷ | خراسان رضوی | ۱۳۹۷ | مهر | ورود اطلاعات | فوشان | ۱۷۸۱۸۰ |
| ۸ | خراسان رضوی | ۱۳۹۷ | آبان | ورود اطلاعات | فوشان | ۱۷۸۱۸۰ |
| ۹ | خراسان رضوی | ۱۳۹۷ | آذر | ورود اطلاعات | فوشان | ۱۷۸۱۸۰ |
| ۱۰ | خراسان رضوی | ۱۳۹۷ | دی | ورود اطلاعات | فوشان | ۱۷۸۱۸۰ |

آمار تولید ۲۰۱۸-۱۷۴۰۱۱-۷

کارتل مسئول فنی